

Pour qui ?

Vous souffrez de psoriasis, d'eczéma atopique, de pelade, d'acné...

Ces maladies :

- vous ont fait abandonner le **sport, la natation** ou d'autres activités sociales
- altèrent votre **image corporelle**, et votre **qualité de vie**
- ont des répercussions sur vos **relations sociales** ou affectives,
- provoquent chez vous du **stress**, qui vient s'ajouter au stress que vous éprouvez dans la vie de tous les jours (au travail, contrariétés, émotivité...)
- vous obligent à des traitements et soins contraignants, parfois fastidieux, difficiles à respecter sur de longues périodes

Vous souhaitez

- reprendre une **activité physique**
- apprendre à **surmonter le stress** et la tension
- améliorer les **soins cosmétiques** de peau que vous pratiquez actuellement
- mieux **comprendre la maladie**, ses répercussions et les moyens de la contrôler

Comment ?

Le Centre Mieux-Etre vous propose un **programme d'apprentissage et de soutien, complémentaire à votre traitement médical.**

• 1. La consultation d'orientation

Le programme démarre par une consultation d'orientation dont l'objectif est de préparer votre participation au trajet thérapeutique.

Vous **serez successivement reçu(e) par** : une psychologue et le médecin coordinateur du Centre Mieux-Etre. Après ce premier contact l'équipe se réunira afin d'établir votre **bilan** qui vous sera présenté la semaine suivante en « retour d'orientation ». Le médecin coordinateur vous expliquera le déroulement du trajet thérapeutique.

• 2. Le trajet thérapeutique

Le trajet thérapeutique est le même pour tous les participants. Il comporte des activités de groupe sur une dizaine de semaines, et une consultation de suivi individuelle avec le médecin coordinateur. **L'accent est fortement mis sur la reprise d'une activité physique et la qualité de vie.**

Contenu du trajet thérapeutique :

- **1 séance d'information**
- **6 séances d'aquagym**
- **3 ateliers : mieux vivre/gestion du stress**
- **2 ateliers de conseils cosmétique et hygiène de peau**
- **2 ateliers de reprise de contact avec le corps**
- **1 séance d'évaluation collective accompagnée d'une collation**

Les dates et horaires sont disponibles auprès du secrétariat du Centre Mieux-Etre ou sur le site www.cndg.be

Tarifs

Ces tarifs sont possibles car le programme est financièrement soutenu par le Fonds de Saint-Jean

Orientation

	Assuré ordinaire	BIM (**)
A payer	37,86 €	5,07 €
Net après remboursement par la Mutuelle (*)	10,36€	5,07 €

Trajet thérapeutique complet

	Assuré ordinaire	BIM (**)
A payer	37,86 €	10 €
Net après remboursement par la Mutuelle (*)	24,11 €	10 €

(*) à titre indicatif

(**) Bénéficiaires de l'Intervention Majorée (ex VIPO)

Qui anime le programme ?

Le Dr Françoise Poot et le Dr Géraldine Titeca, dermatologues; le Dr Dominique Fiévet, médecin coordinateur; Mme Kathalynn Derny psychologue; Mme Aurélie Attout kinésithérapeute; Mme Marie-Rose Callens, Infirmière thérapeute agréée en massage sensitif, Mme Véronique Hiernaux, esthéticienne.

Le séance d'information est réalisée en collaboration avec le GIPSO (Groupe d'aide à la recherche et à l'information sur le psoriasis).

En partenariat avec votre médecin traitant

Votre médecin traitant sera tenu informé de la prise en charge et de l'évolution par le médecin coordinateur du Centre, et ce, à chaque passage chez ce dernier.

La collaboration de votre médecin traitant sera également souhaitée, notamment pour toute pathologie connexe ou associée, et pour toute thérapie médicamenteuse.

Engagement

Le démarrage d'un trajet thérapeutique nécessite l'engagement d'un nombre minimum de participants.

Les activités de groupe se font à dates et à heures fixes, le calendrier est établi bien à l'avance afin de vous permettre de vous organiser. C'est pourquoi nous vous demandons de vous engager au moment de la consultation « de retour » d'orientation sur :

- votre participation au trajet thérapeutique
- les dates et les horaires établis pour les activités de groupe
- le paiement du forfait dans les délais

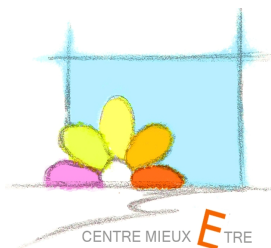
Réserves

La Clinique se réserve le droit d'annuler ou de reporter l'organisation du trajet thérapeutique. Des activités alternatives pourront alors être proposées

Pour prendre rendez-vous :

Appelez le 071 / 379.192

Après votre prise de rendez-vous, vous recevrez un courrier de confirmation ainsi qu'un questionnaire vous permettant de préparer votre consultation d'orientation.



*Centre Mieux-Etre
Clinique Notre-Dame de Grâce de Gosselies*

Médecin Responsable du programme :
Dr Françoise Poot,
Dermatologue

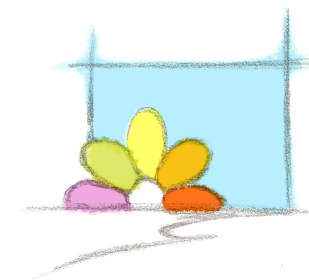
Médecin Coordinateur :
Dr. Dominique Fiévet

Chaussée de Nivelles 212
6041 Gosselies
5ième étage

Téléphone : 071/ 379.192
Télécopie : 071/379.623
Site Internet : www.cndg.be
Messagerie : clinique.info@cndg.be

Dernière mise à jour mars 2011

Centre Mieux-Etre



Programme PEAU, VIE ET MIEUX-ETRE

*Avec le soutien financier
du Fonds de Saint Jean*

